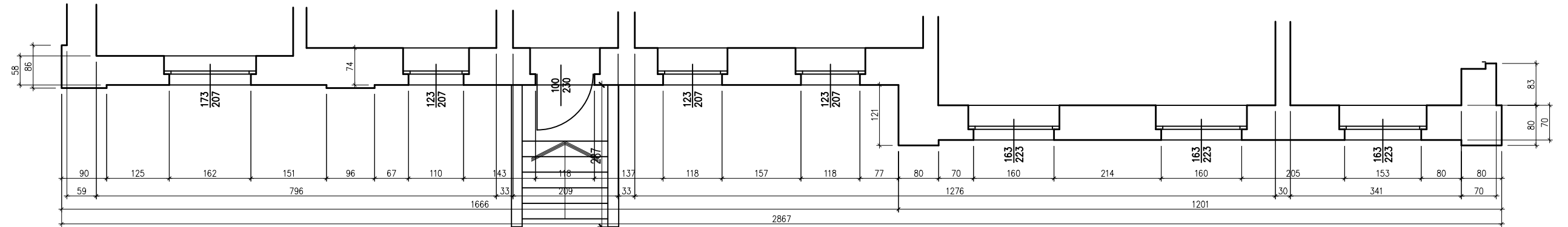
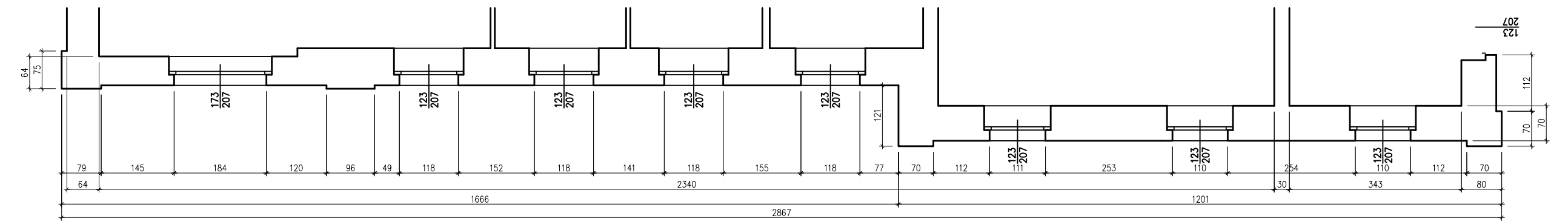


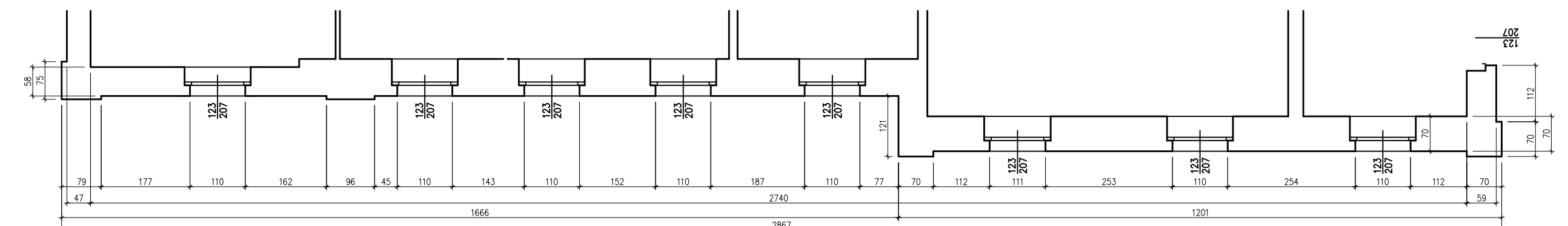
RZUT ŚCIANY PIWNIC - ELEWACJA PÓŁNOCNA 1:100



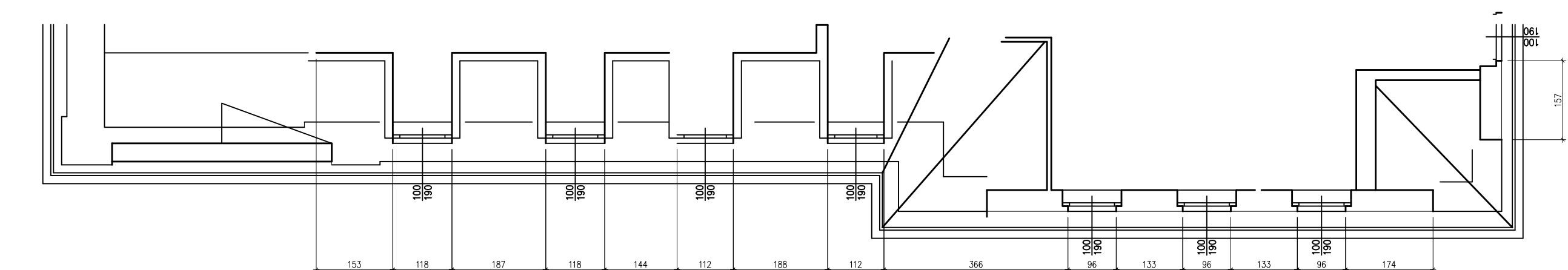
RZUT ŚCIANY PATERU - ELEWACJA PÓŁNOCNA 1:100



RZUT ŚCIANY I PIĘTRA - ELEWACJA PÓŁNOCNA 1:100



RZUT ŚCIANY II PIĘTRA - ELEWACJA PÓŁNOCNA 1:100



RZUT ŚCIANY III PIĘTRA - ELEWACJA PÓŁNOCNA 1:100

EPU PROJEKT SP. Z O.O.			
BIURO PROJEKTOWE Z SIEDZIBĄ: UL. SPYCHALSKIEGO 13/208, 45-706 OPOLE			
EWELENA GROT TEL. 503 010 608, PAWEŁ SYLWESTRZAK TEL. 508 495 542			
FAZA INWESTYCJI	PROJEKT BUDOWLANY		
NAZWA INWESTYCJI	REMONT ELEWACJI BUDYNKU SĄDU OKRĘGOWEGO W OPOLE		
ADRES INWESTYCJI	Miejscowość: OPOLE, 45-064, PL. I. DĄSZYŃSKIEGO 1 166101_1.0103.AR_49.18		
INWESTOR:	SĄD OKRĘGOWY W OPOLE PL. I. DĄSZYŃSKIEGO 1 45-064 OPOLE		
PROJEKTANT- ARCHITEKTURA:	mgr inż. arch. Ewelina Grot upr. nr 09/OPOK/2011		
NAZWA RYS.	ELEWACJA PÓŁNOCNA		
SKALA:	1:100	DATA:	07.09.2023 r
BRANŻA:	ARCH.	NR RYS.:	A-2